

---

## INFORME SUPERFICIE SEMBRADA CON GIRASOL - CAMPAÑA 2016/17

**La Bolsa de Cereales de Entre Ríos a través del SIBER da a conocer el informe sobre la superficie sembrada con girasol en el ciclo agrícola 2016/17.**

**El presente trabajo ha sido fruto de la participación y compromiso de la Red de Colaboradores, el procesamiento de imágenes provenientes de los satélites Sentinel 2, Landsat 8 OLI y LISS 3, junto con salidas a campo efectuadas por los profesionales del SIBER.**

Fecha: 2 de marzo de 2017

Cultivo:

girasol

---

## Sección: EVOLUCIÓN DE LA SUPERFICIE SEMBRADA CON GIRASOL EN ENTRE RÍOS

El área sembrada con girasol en la provincia de Entre Ríos en la campaña 2016/17 es de 4.600 hectáreas (ha), lo cual indica un aumento de 4.100 ha con respecto al ciclo 2015/16 donde tan solo hubo 500 ha y por lo tanto el crecimiento es del 820%.

El resurgimiento del girasol se relaciona directamente con la quita de las retenciones, acción que le devolvió competitividad. Esto se ve claramente reflejado al analizar la cotización del precio pizarra promedio en la Bolsa de Comercio de Rosario en los meses previos a la siembra (julio – agosto) comparando el año 2015 versus 2016.

En el 2015 el precio promedio fue de 1.850 \$/tn mientras que en el mismo período pero en el 2016 fue de 5.304 \$/tn.

Por otra parte, cabe destacar la falta de semilla limitó la expansión del girasol debido a que los semilleros no pudieron cubrir la gran demanda generada por los agricultores.

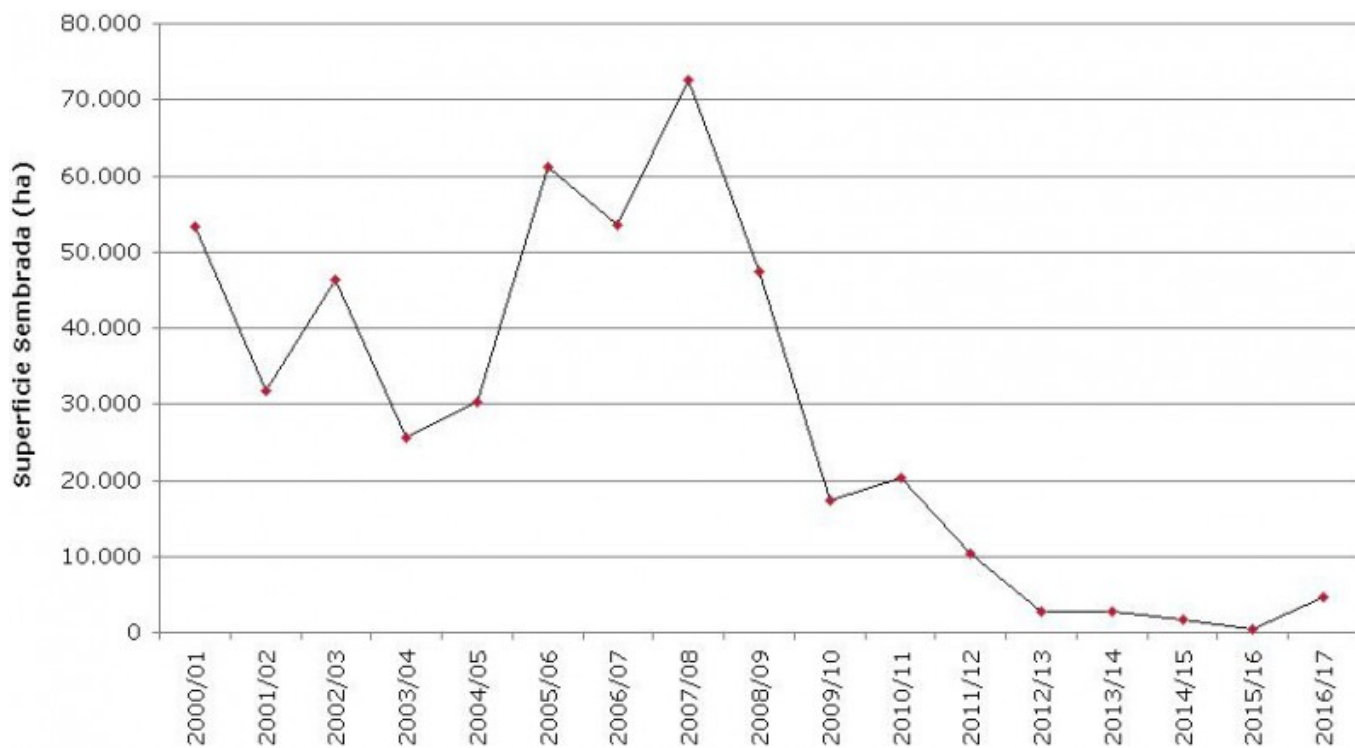
En la Tabla Nro. 1 se detalla la evolución del área sembrada en la geografía entrerriana desde el año 2.000.

Campañas Agrícolas	Superficie (ha)	Variación (%)	Variación (%)
2000/01	53.400	---	---
2001/02	31.800	-40%	-21.600
2002/03	46.400	46%	14.600
2003/04	25.700	-45%	-20.700
2004/05	30.242	18%	4.542
2005/06	61.220	102%	30.978
2006/07	53.490	-13%	-7.730
2007/08	72.695	36%	19.205
2008/09	47.366	-35%	-25.329
2009/10	17.431	-63%	-29.935
2010/11	20.347	17%	2.916
2011/12	10.450	-49%	-9.897
2012/13	2.820	-73%	-7.630
2013/14	2.770	-2%	-50
2014/15	1.610	-42%	-1.160
2015/16	500	-69%	-1.110
2016/17	4.600	820%	4.100

### Sección:

Si bien en la presente campaña el girasol ha experimentado un crecimiento interesante (luego de 5 años consecutivos de una caída constante en el área), todavía se encuentra por debajo del umbral de las 10.000 ha y más lejos aún del promedio de los últimos 17 años que es de 28.402 ha.

La evolución del área sembrada con girasol en la provincia de Entre Ríos se muestra en el Gráfico Nro. 1.



### Sección: SUPERFICIE SEMBRADA CON GIRASOL A NIVEL DEPARTAMENTAL

El área implantada a nivel departamental está contenida en la Tabla Nro. 2.

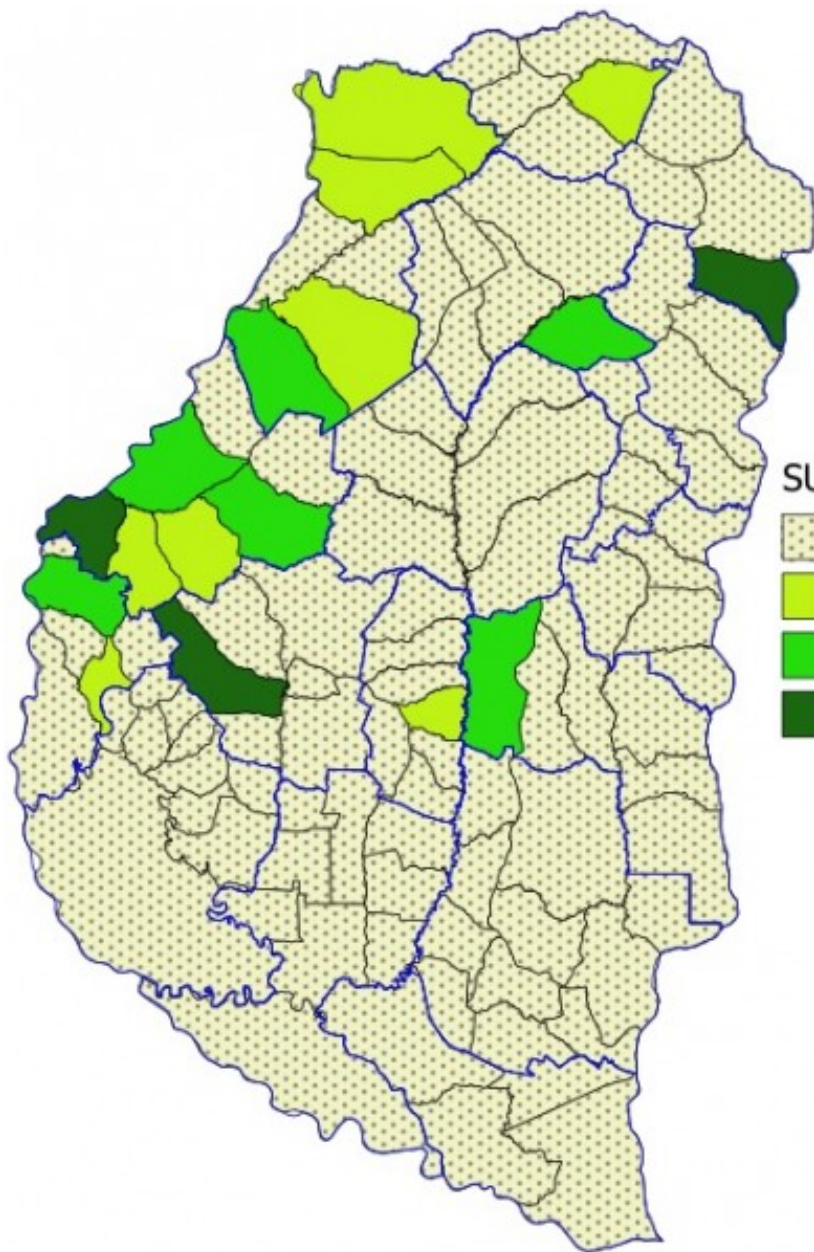
Se destaca el departamento Paraná que abarca el 33% del total implantado (1.500 ha) y en segundo lugar Federación con el 13% que equivalen a 600 ha.

Departamentos	Superficie Sembrada (ha)
Colón	---
Concordia	---
Diamante	400
Federación	600
Federal	400
Feliciano	200
Gualeguay	---
Gualeguaychú	---
La Paz	500
Nogoyá	500
Paraná	1.500
San Salvador	---
Tala	100
Uruguay	400
Victoria	---
Villaguay	---
<b>Total</b>	<b>4.600</b>

#### Sección: SUPERFICIE SEMBRADA CON GIRASOL A NIVEL DE DISTRITO

En la campaña 2016/17 en 17 distritos se detectó la presencia de girasol, mientras que en el ciclo agrícola 2015/16 solamente hubo dos distritos donde los productores tomaron la decisión de implantar la oleaginosa.

Se destacan en primer lugar con un área sembrada que oscila entre 400 a 600 ha los distritos: Sauce (Dpto. Paraná), Gualeguaycito (Dpto. Federación) y Algarrobitos (Dpto. Nogoyá). En estos tres distritos se concentra el 36% del total implantado, ver Mapa Nro. 1.



**SUPERFICIE A NIVEL DE DISTRITO**

-  SIN CULTIVO
-  1 A 200 HA
-  200 A 400 HA
-  400 A 600 HA